

EL EDIFICIO DE LOS MIL NOMBRES

**LA FARM  
STUDIO**

40°54'02.8"N 4°00'15.6"W

Presentación **Corporativa**

Un espacio para el descubrimiento

# LA FARM STUDIO

**EL ESPACIO QUE SIEMPRE RECORDARÁS**

Calle Baños 6. 40100 Real Sitio de San Ildefonso (Segovia)



**TELÉFONO**

+34 670 911 972



**E-MAIL**

alumbresas@lafarm.es

**MADARIA HC REAL ESTATE SL**

Calle José Abascal 59 PLANTA 3. 28003, Madrid.

**Documento confidencial**

Documento confidencial. Madaria HC Real Estate S.L por sí o como cesionaria, es titular de todos los derechos de propiedad intelectual, así como de los elementos contenidos en esta presentación.

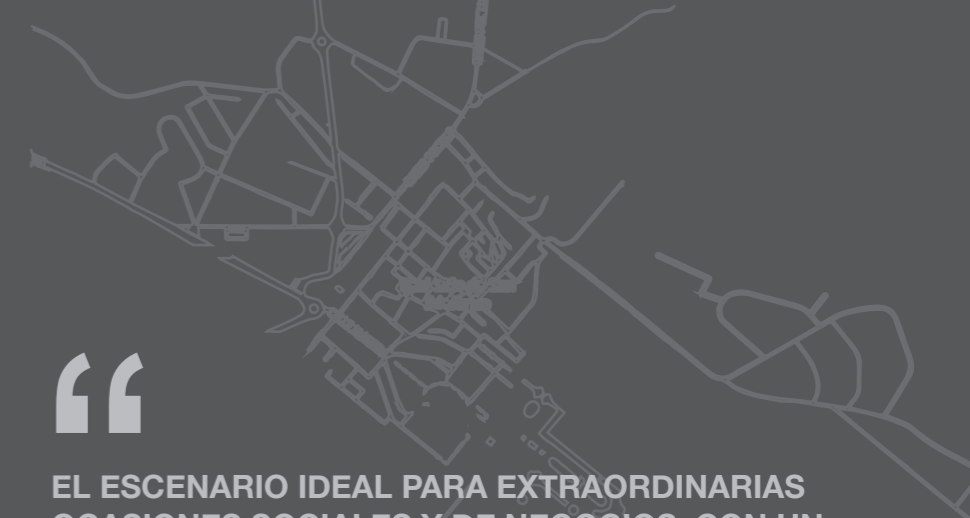
## ▼ CONTENIDO



LA FARM STUDIO



LA GRANJA DE SAN ILDEFONSO



“

EL ESCENARIO IDEAL PARA EXTRAORDINARIAS OCASIONES SOCIALES Y DE NEGOCIOS, CON UN INTERIORISMO ÚNICO PARA CREAR UN AMBIENTE ACOGEDOR E INSPIRADOR

”

ANA LUMBRERAS FERNÁNDEZ DE CÓRDOBA  
DIRECTORA MICE LA FARM STUDIO

03 STUDIO

04 El espacio

06 Historia

08 Características

10 Zonas disponibles

12 Eventos

14 Servicios

17 Contacto

## LA FARM STUDIO

SOCIAL AND BUSINESS EVENTS

Un espacio para el descubrimiento.

Desarrollar eventos singulares, crear, investigar, reír, pensar y sentir...

### A 25 MINUTOS DE MADRID EN AVE

Celebre eventos excepcionales en el centro histórico del REAL SITIO DE SAN ILDEFONSO. Un lugar perfecto para todo tipo de reuniones o eventos privados. Disponemos de una selección gastronómica especial para cualquier ocasión, con ingredientes naturales de origen local, elegantes montajes y un servicio de asesoramiento excelente...

LA FARM STUDIO

M.I.C.E. - Meeting, Incentives, Conferences and Exhibitions.

Baños, 6. 40100 Real Sitio de San Ildefonso (Segovia)

# El espacio

## LA FARM STUDIO

STUDIO forma parte del proyecto **LA FARM**. Un desarrollo residencial y hotelero, en el casco histórico de **LA GRANJA DE SAN ILDEFONSO**, complementado con una oferta 360° de servicios de bienestar, belleza, ocio, turismo y cultura.

Un proyecto privado que promueve «**Hacer Comunidad**» con el reto de convertir este edificio único en un referente para celebraciones, reuniones, proyectos, eventos y actos culturales.

### DESCRIPCIÓN GENERAL

**LA FARM STUDIO** es un espacio multidisciplinar donde conviven arte y ocio, eventos privados de particulares y empresas, así como las propias iniciativas del grupo LA FARM.

- Presentaciones de producto.
- Juntas de accionistas.
- Conciertos.
- Teatro, ópera y danza.
- Exposiciones de fotografía y pintura.
- Celebraciones particulares en general.
- Rodajes y campañas publicitarias.

### Especificaciones del proyecto

▶ Superficie útil	748,64 m <sup>2</sup>
▶ Zona principal	Nave Central
▶ Zonas secundarias	Coro y Bajo coro



# Historia

Por fuera parece un convento de granito que destaca su alta torre neoclásica, pero si abrimos la puerta a su historia, pocas serán estas palabras para relatar sus casi 300 años de antigüedad, si nos remontamos a que en este lugar estuvo situada la primera Fábrica de Cristales de La Granja de San Ildefonso en 1727.

Dos empleados de la arruinada Fábrica de Cristales de Nuevo Baztán en Madrid en 1727, Ventura Sit y Carlos Sac, hoy les llamaríamos emprendedores... hablaron con su Majestad el Rey Felipe V, que estaba ampliando su palacio en estos lares, para que autorizase la construcción de un horno para fabricar vidrio. En esta nueva fábrica se llegaron a realizar cristales planos para cerramientos de ventanas y coches con el tradicional método de soplado por caña. Funcionó tan bien que se llegó a ampliar en 1737, pero debido a la estructura de madera de las cubiertas de los hornos, se produjeron dos incendios y en 1770, ya reinando Carlos III, se decidió trasladarla extramuros del Real Sitio de San Ildefonso, donde sigue actualmente como Fundación Centro Nacional del Vidrio.

Tiempo después, rondaba ya el año 1790, se instaló en este mismo lugar una fábrica de telas y lanas superfinas que funcionaba gracias a dos máquinas: el batán y la "Calandre". Esta última se utilizaba para prensar y dar lustre a los paños. Pronto se castellanizó el nombre a "Calandria" cuyo nombre tomó el dominio del lugar... el edificio, la calle e incluso la plaza. Esta fábrica duró un lustro lustrando, sí, cinco años de sonido atronador de la máquina "calandre". Pero rápidamente pasó a ser, hasta mediados del siglo XIX, una fonda y baños públicos.

Después de tanta fábrica, incendios e historia, el lugar quiso seguir siendo y estando presente en este pueblo bajo un "patrocinio real y religioso". En 1859 se fundó un Convento de religiosas Franciscanas de Nuestra Señora del Triunfo, gracias a Sor Patrocinio llamada "la monja de las llagas". Personaje con nombre peculiar e importante en la Corte de la Reina Isabel II, por no decir incluso influyente en la voluntad de la Reina para fundar conventos en los diferentes Reales Sitios: el primero de ellos fue el Real Convento de San Pascual de Aranjuez (1856), al que siguieron los de San Ildefonso, El Pardo, Guadalajara, El Escorial, Lozoya y San Sebastián.

De Aranjuez llegaron 16 monjas franciscanas en cortejo triunfal un 3 de octubre de 1859, quedando instalada la comunidad de religiosas en el Convento del Triunfo, con su pequeño huerto, iglesia pequeña, coro en la parte inferior y ancho, muy ancho... según relató su fundadora y patrocinadora.

Pero poco pudo disfrutar Sor Patrocinio de su convento ya que años después llegó la Revolución de la Gloriosa que derrocó a su Reina y la obligó a exiliarse a Francia. Como consecuencia, el nuevo Gobierno creó unas leyes desamortizadoras y el Convento salió a subasta por unas 36.000 pesetas a un particular sin realizar ninguna función. A finales del siglo XIX, los herederos decidieron poner en venta el edificio y fue adquirido de nuevo por una comunidad religiosa franciscana, que se instaló en 1901 bajo la advocación de Santa Isabel, de ahí otro de sus apelativos.

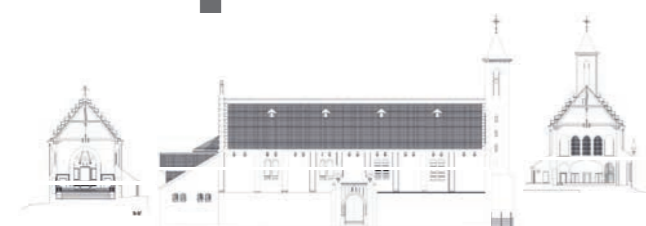
No se sabe bien, si por milagro o por casualidades de la "naturaleza" por no decir de la vida, en una noche de primavera de 1908, un terrible incendio estuvo a punto de destruir todo de nuevo, pero una milagrosa lluvia sofocó el incendio y tras algunas reparaciones, las religiosas pudieron volver a su convento hasta 1936 que se fueron debido a la Guerra Civil.

Las propietarias decidieron vender el complejo tras el fin de la guerra, creándose después un elegante hotel, que fue llamado "Hospedería La Calandria", e inaugurado el 26 de julio de 1945. Su esplendor fue breve ya que tuvo que cerrar sus puertas en los años 50.

Su siguiente nombre, Pio XII, se debe a que el siguiente propietario del lugar fue el Centro Nacional Pio XII Por un Mundo Mejor, un centro de espiritualidad promovido por un jesuita italiano que recibió el apoyo de Pio XII para la reforma de la Iglesia con vistas a lograr una sociedad más cristiana y humanitaria. Pero este centro desapareció en los años 70.

Gran parte del edificio se reformó para convertirlo en los años 80 en una urbanización privada, llamada "la Calandria", pero la propiedad de la Iglesia del Convento pasó durante años por varias manos hasta llegar a La Farm, la actual propietaria, quien ha llamado a esta iglesia "La Farm Studio" (un espacio multidisciplinar en el que convivirán el arte y el ocio).

# superficies y dimensiones



# horarios

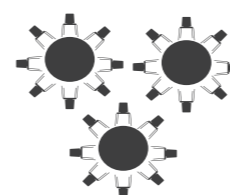
ESPACIO DISPONIBLE PARA EVENTOS DE LUNES A DOMINGO DE 8:00H A 01:00H

▶ Nave Central	234,14 m <sup>2</sup>
▶ Bajo Coro/Bar	132,11 m <sup>2</sup>
▶ Coro	126,53 m <sup>2</sup>
▶ Altar	86,53 m <sup>2</sup>
▶ Aseos/cocinas/baños	107,47 m <sup>2</sup>
▶ Camerinos	61,86 m <sup>2</sup>

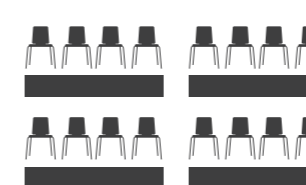
# aforos y disposiciones

Cálculo de asistentes a cualquier tipo de evento en función de la disposición y espacio seleccionados

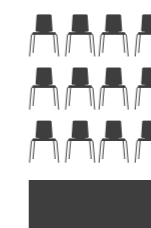
NAVE CENTRAL	CORO	BAR	ESPACIO TOTAL
Cocktail - 400	Cocktail - 120	Cocktail - 110	Cocktail - 630
Concierto - 700	Teatro - 100		Concierto - 700
Teatro - 360	Escuela - 50		Teatro - 460
Escuela - 180	Banquete - 85		Escuela - 230
Banquete - 190			Banquete - 275



BANQUETE



ESCUELA



TEATRO



COCKTAIL



CONCIERTO

# política de cancelación

Pueden cancelar su reserva hasta 90 días antes de la hora de inicio del evento y recibirán un reembolso completo (excluyendo los costes de procesamiento) de su precio de reserva. Pueden cancelar su reserva entre 90 días y 14 días antes de la hora de inicio del evento y recibir un reembolso del 50% (excluyendo los costes de procesamiento) de su precio de reserva. Las cancelaciones de reservas enviadas con menos de 14 días antes de la hora de inicio del evento no son reembolsables.



# Zonas

## NAVE CENTRAL



## BAJO CORO/BAR

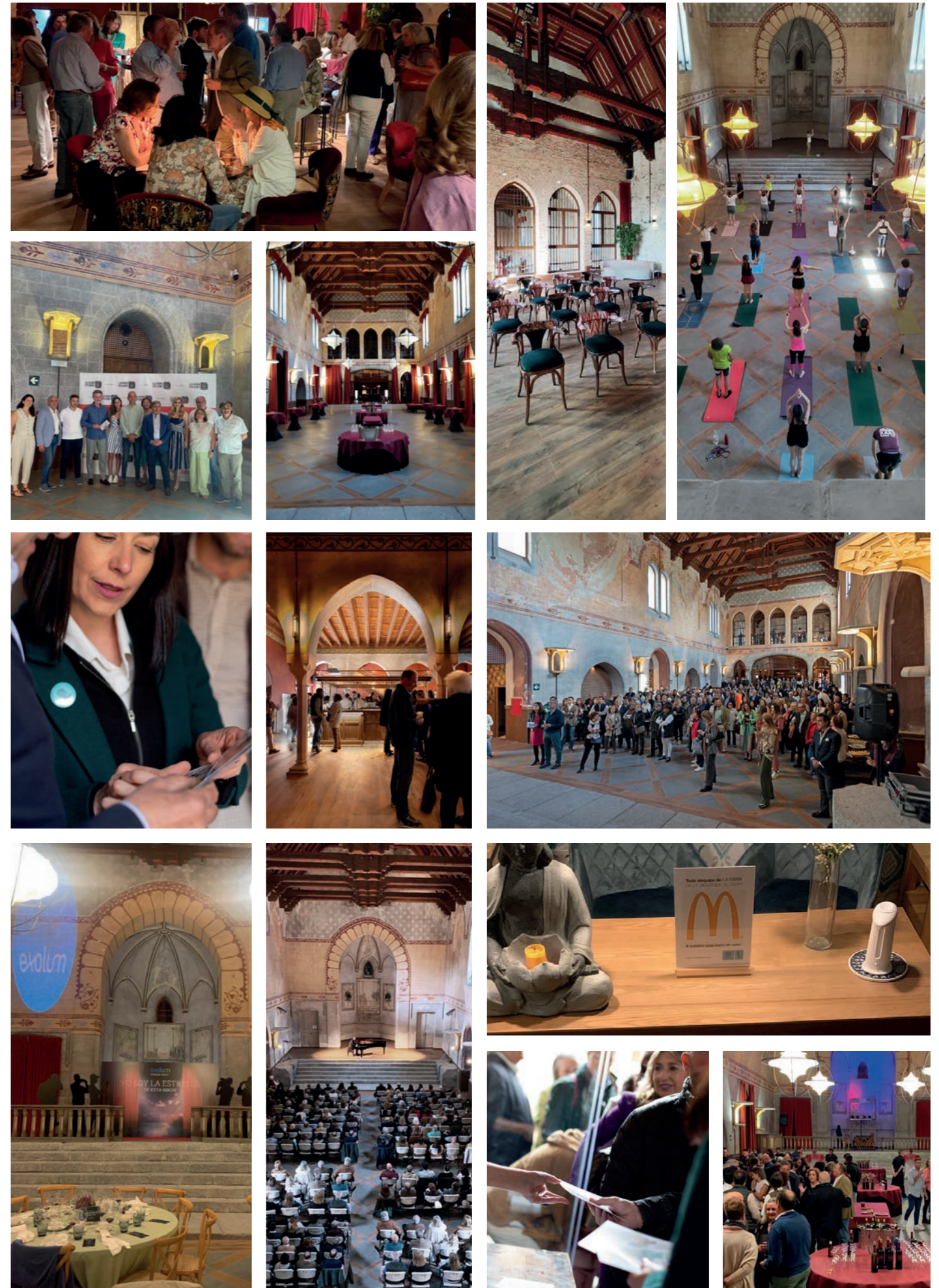


## CORO





# Eventos



# hacemos posible todo lo que imaginas



Un espacio proyectado para eventos singulares, propios y de terceros, en un entorno deslumbrante.

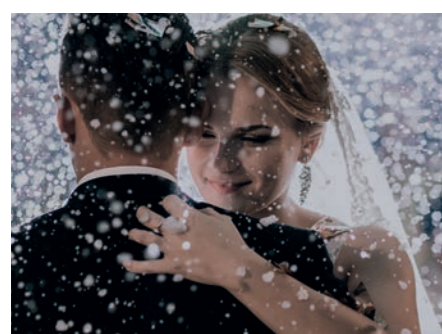
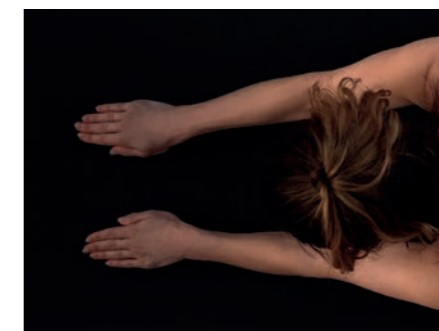
## CULTURALES



1. Presentaciones de libros
2. Exposiciones
3. Exposiciones inmersivas
4. Coloquios
5. Foros
6. Charlas
7. Teatro

## TALLERES Y ACTIVIDADES

1. Deportivos
2. Vida saludable
3. Ciclos propios
4. Pop-up



Descubrir, crear, investigar, reír, pensar y sentir en un lugar mágico.

Inspiración sin límites orientada al descubrimiento, promover el bienestar y fomentar la cultura.

## OCIO

1. Bodas
2. Pre-bodas
3. Post-bodas
4. Puestas de largo
5. Celebraciones

## ESPECTÁCULOS

1. Actuaciones
2. Conciertos
3. Recitales

## EMPRESAS

1. Team Building
2. Presentaciones de producto
3. Shooting
4. Rodajes
5. Formación

## PATROCINIOS

1. Torre de la Iglesia
2. Salas
3. Rollup fijo





# Servicios



### Catering

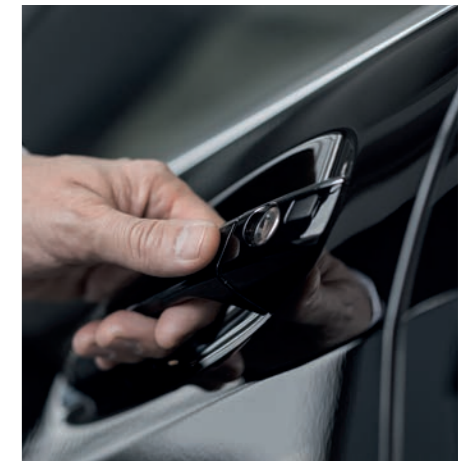
Una amplia oferta de servicios de catering locales y productos de "KM 0" de reconocido prestigio



### Alojamiento y experiencias

Todos los servicios de La Farm para realizar cualquier alternativa de ocio para eventos de Team Building

- Hotel La Farm
- La Farm Outdoor
- La Farm Wellness
- La Faisanera Golf
- La Farm Belleza



### Traslados

- Servicio de transfer



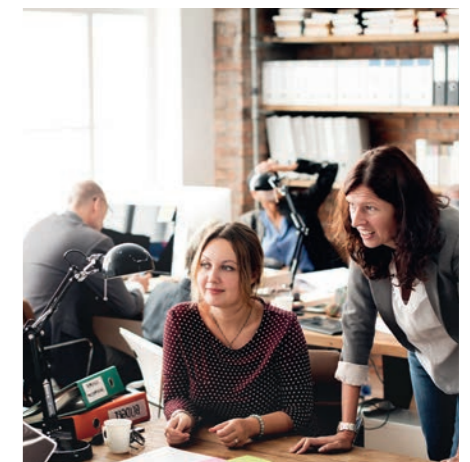
### Animación

Disponemos de servicio de música en directo y DJ para amenizar tus eventos



### Streaming

Nuestro espacio está equipado para poder transmitir en directo o grabar tus eventos



### Asesoría MICE

Si necesitas que te ayudemos a organizar el evento. ¡Nos ocupamos de todo!

COCINA EQUIPADA - ACCESO PARA CARGA Y DESCARGA - TRUSS PARA IMLUMINACIÓN/SONIDO

WIFI - ASEOS EN TODAS LAS ZONAS - CAMERINOS - ESTACIONAMIENTO GRATUITO EN LA CALLE JUNTO A STUDIO

# Señalización exterior



# Organiza tu evento



WEB

[www.lafarm.es](http://www.lafarm.es)

TELÉFONO

+34 670 911 972  
+34 921 524 380

E-MAIL

[alumbreras@lafarm.es](mailto:alumbreras@lafarm.es)  
[info@lafarm.es](mailto:info@lafarm.es)

**LA FARM STUDIO**

M.I.C.E. - Meeting, Incentives, Conferences and Exhibitions.  
Baños, 6 40100 Real Sitio de San Ildefonso (Segovia)

**MADARIA HC REAL ESTATE SL**

Calle José Abascal 59 PLANTA 3. 28003,  
Madrid- España

**Documento confidencial**

Documento confidencial. Madaria HC Real Estate S.L por sí o como cesionaria, es titular de todos los derechos de propiedad intelectual, así como de los elementos contenidos en esta presentación.

EL EDIFICIO DE LOS MIL NOMBRES

# LA FARM STUDIO

40°54'02.8"N 4°00'15.6"W



**+ información**

+34 670 911 972

alumbrreras@lafarm.es

**Documento confidencial**

Documento confidencial. Madaria HC Real Estate S.L por sí o como cesionaria, es titular de todos los derechos de propiedad intelectual, así como de los elementos contenidos en esta presentación.